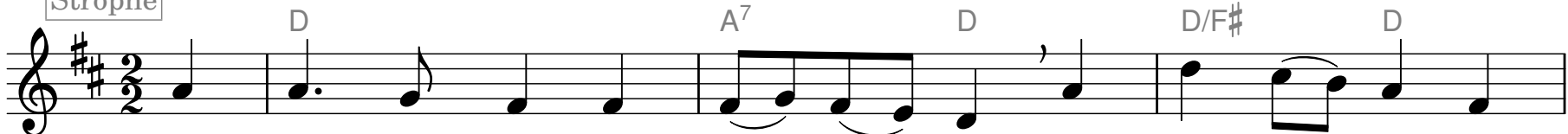


Geh aus, mein Herz, und suche Freud

Strophe



1. Geh aus mein Herz und su - che Freud in die - ser lie - ben



Som - merzeit an dei - nes Got - tes Ga - ben; schau an der schönen



Gär - ten Zier und sie - he, wie sie mir und dir sich



aus - ge - schmü - cket ha - ben, sich aus - ge - schmü - cket ha - ben.

Geh aus, mein Herz, und suche Freud

Strophe

D A⁷ D D/F# D

3. Die Ler - che schwingt sich in die Luft, das Täub - lein fliegt aus

A D A/C# D E⁷ A A⁷

sei - ner Kluft und macht sich in die Wäl - der; die hoch - begab - te

D A⁷ A/C# D

Nach - ti - gall er - götzt und füllt mit ih - rem Schall Berg,

D A/C# D D/F# G A⁷ D

Hü - gel, Tal und Fel - der, Berg, Hü - gel, Tal und Fel - der.

Geh aus, mein Herz, und suche Freud

Strophe

8. Ich sel - ber kann und mag nicht ruhn, des gro - ßen Got - tes

gro - ßes Tun er - weckt mir al - le Sin - nen; ich sin - ge mit, wenn

al - les singt und las - se, was dem Höch - sten klingt, aus

mei - nem Her - zen rin - nen, aus mei - nem Her - zen rin - nen.